

523

АЕЛО №

гор Даугавпилс

№ 174

ул. Вентенцис 1а

Начато: «__» ____ 196__ г.

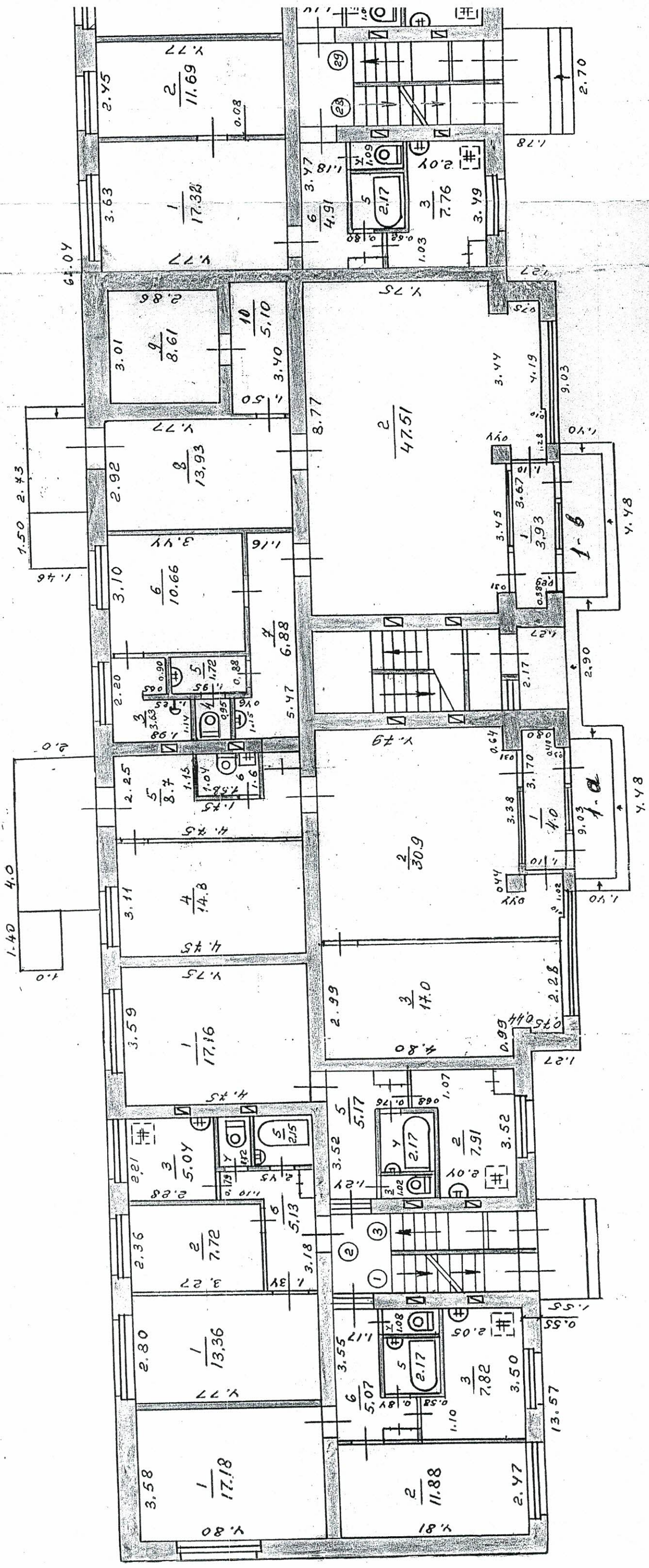
Окончено: «__» ____ 196__ г.

на ____ листах

5.00

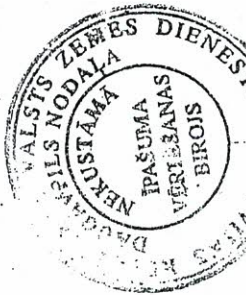
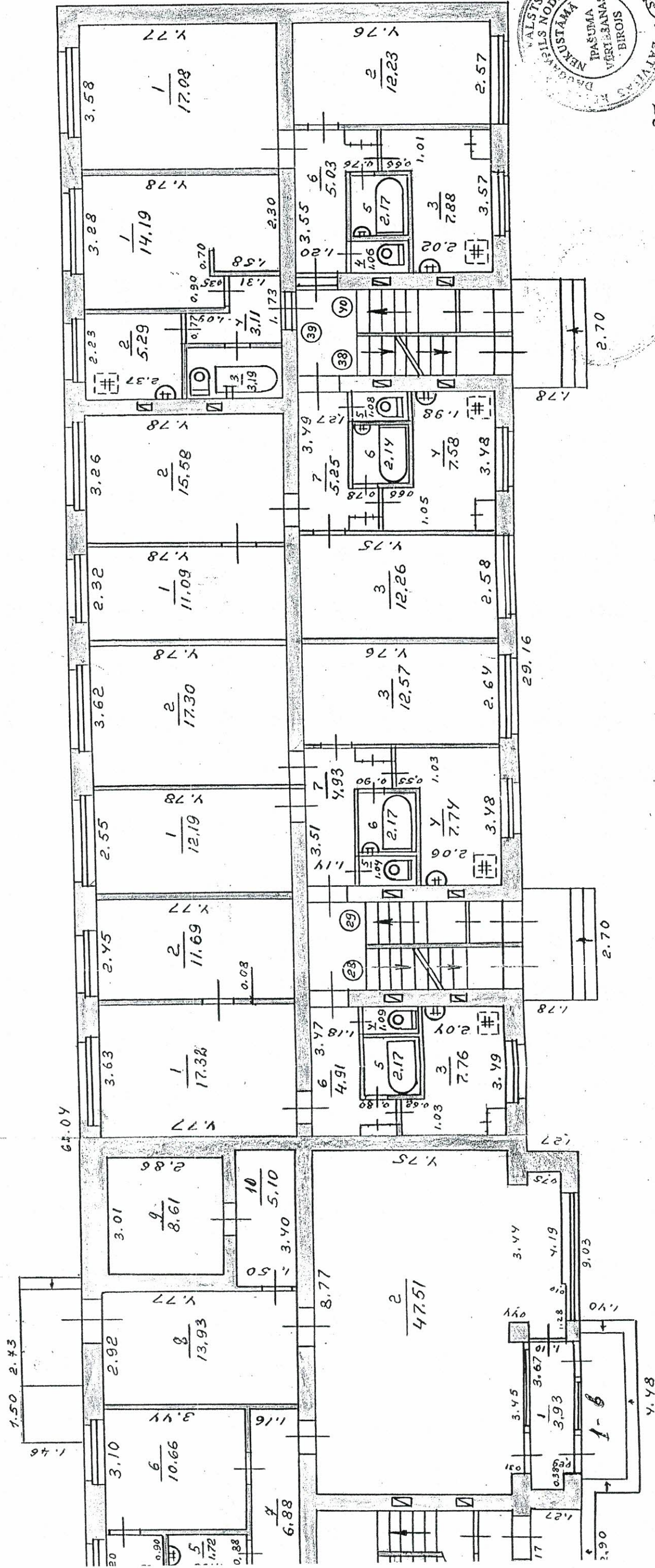
STĀVU PLĀNS
Daugavpils, kvartāls Nr. 174 Dentspils iela, ēka Nr. 1a

1 Stāvs



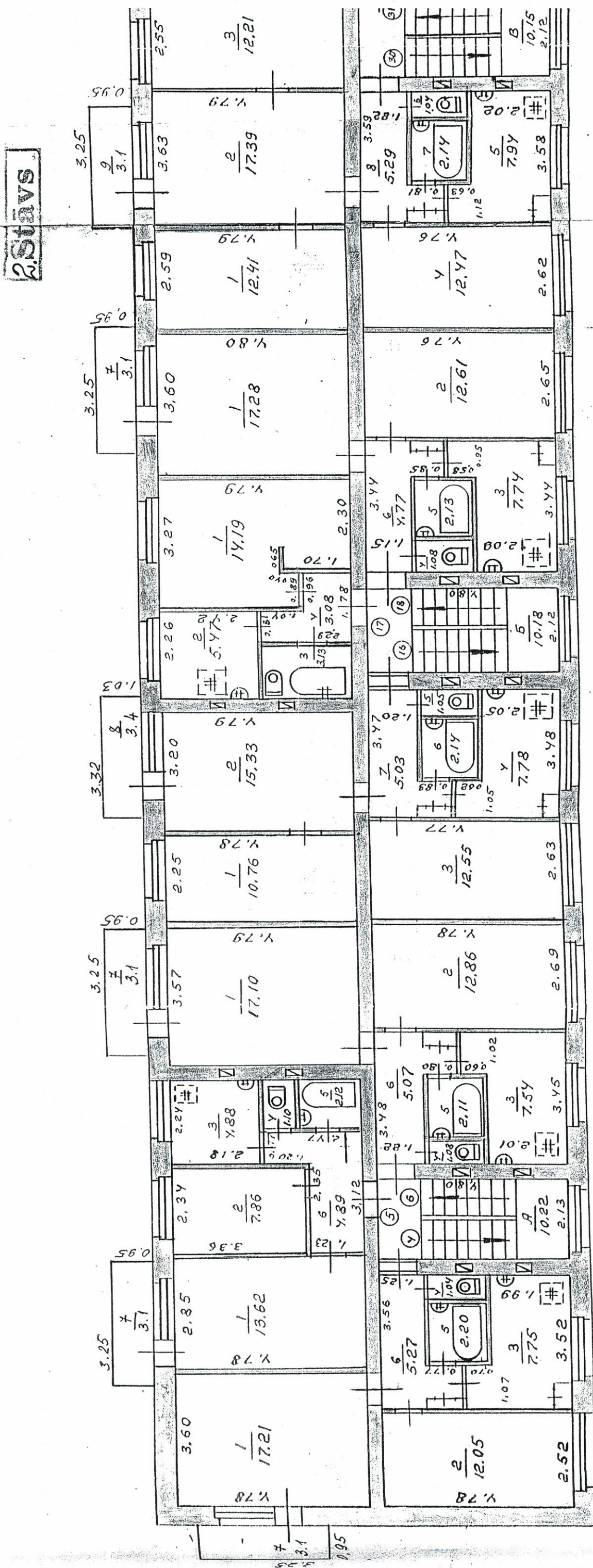
STĀVPIĻĀNS
144 Ventspils iela, ēka Nr. 12

1 Stāvs



Izpildīja: 27.11.2014. g. [Signature]
Pārbauda: 15.01.2015. g. [Signature]

Daugavpils, kvartāls Nr. 174, Ventspils iela, ēka Nr. 1

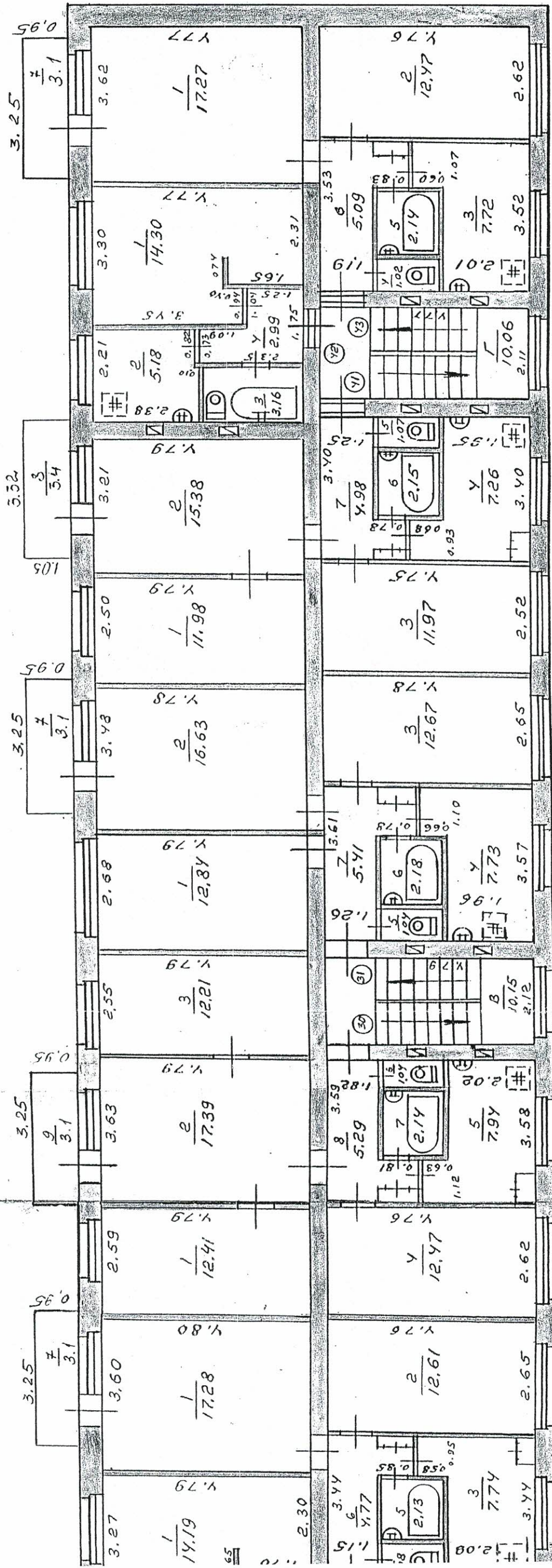


STĀVU PLĀNS

Daugavpils, kvartāls Nr. 174, Ventspils iela, ēka Nr. 1a

$h = 2.57$

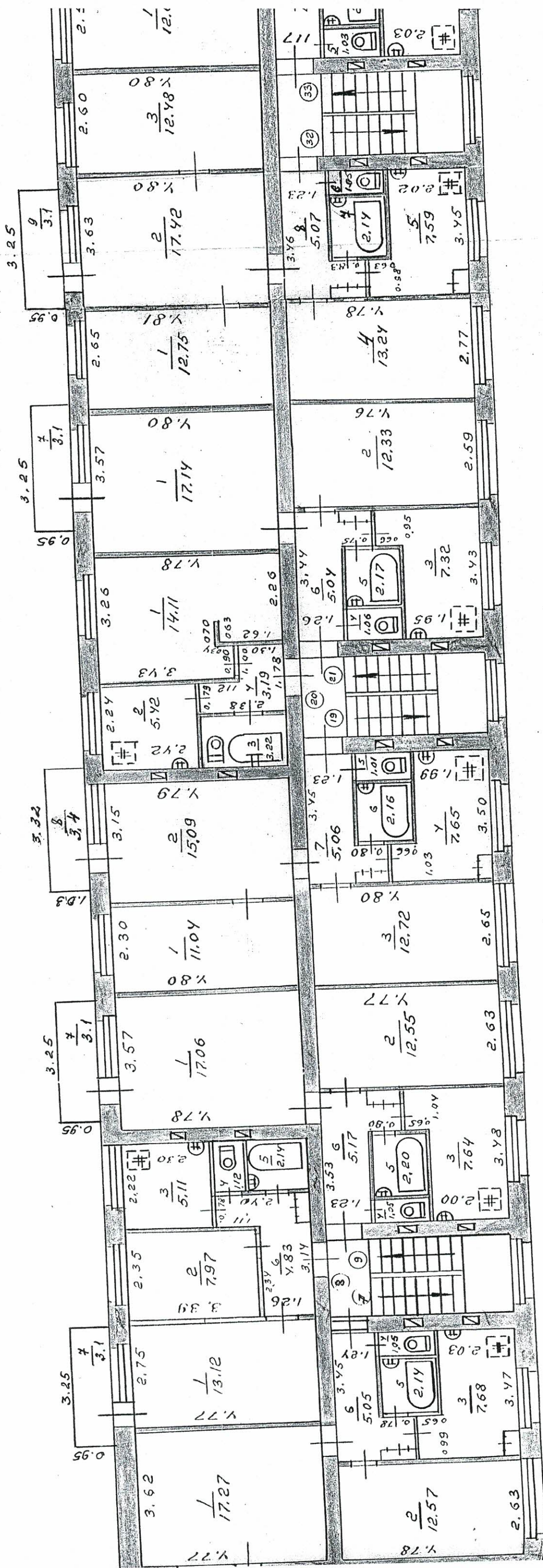
2. Stāvs



STĀVU PLĀNS

Daugavpils, kvartāls Nr. 144, Dentspils iela, ēka Nr. 12

3. Stāvs

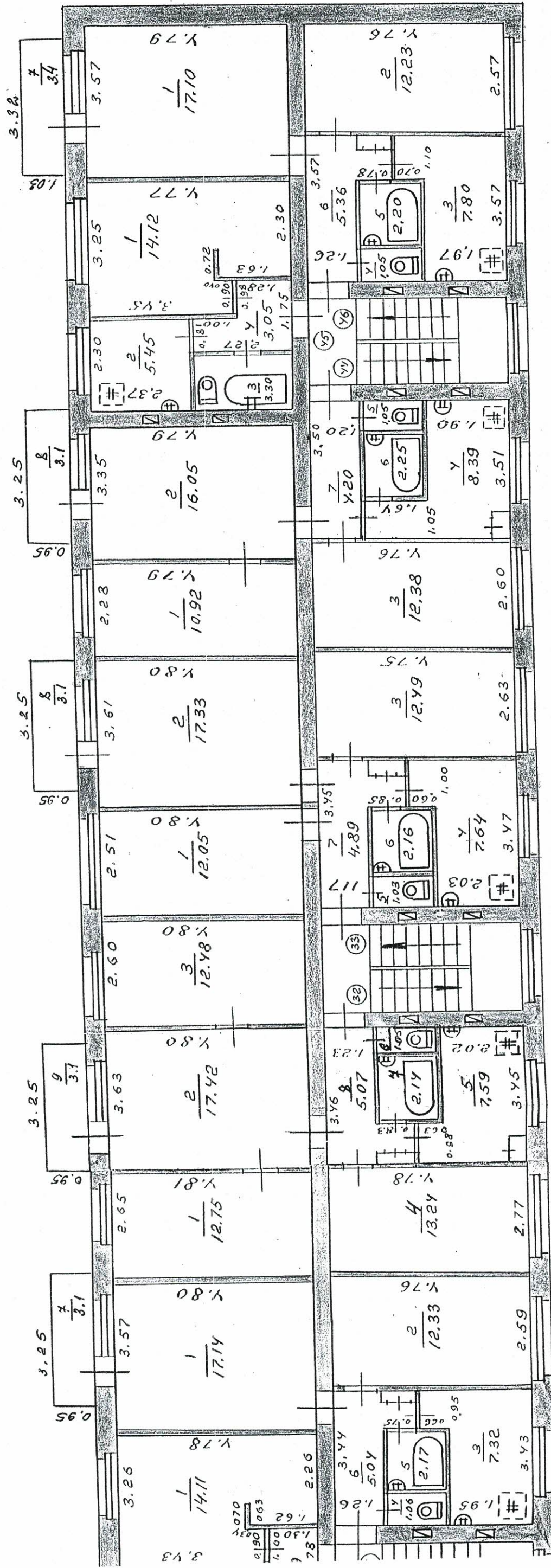


STĀVU PLĀNS

Daugavpils, kvartāls Nr. 174, Dziespils iela, ēka Nr. 12

$h = 2.55$

3. Stāvs

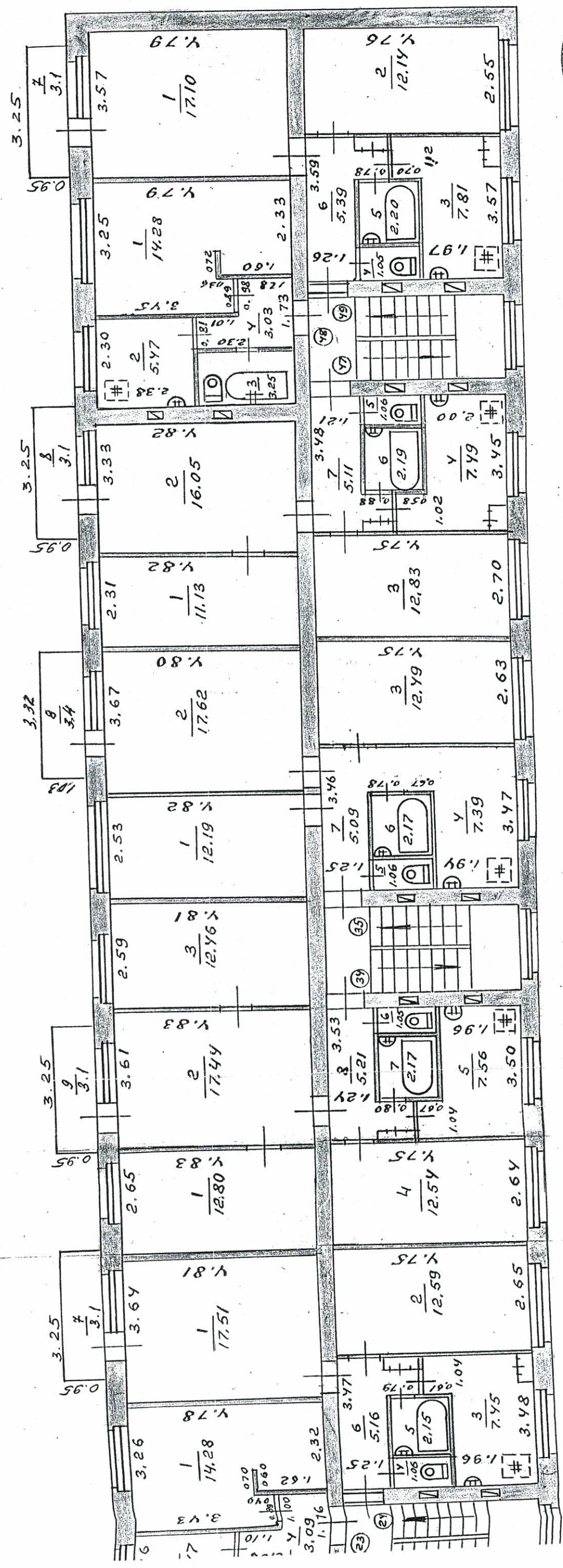


SIAMO
Daugavpils
Ventspils
Iela, ēka Nr. 1

STĀVĀMĀNS
Vertspils Nr. 1 a

4. Stāvs

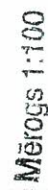
h=2



REPUBLIKAS VALSTS ZEMES DĒĻĀ
PILS NODALA
IPĀSUMA
VERTĒŠANAS
PĀRBAUDĪJ
Izplidija: 1997. gada 12. mēn.
Pārbaudījis: 1997. gada 12. mēn.

STÄMPLINGS
Daugavpils, kvartāls Ventspils iela, ēka Nr. 1a

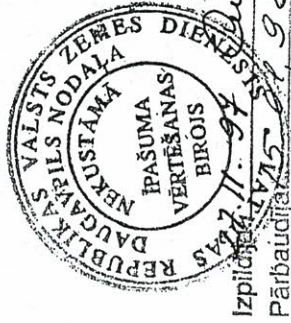
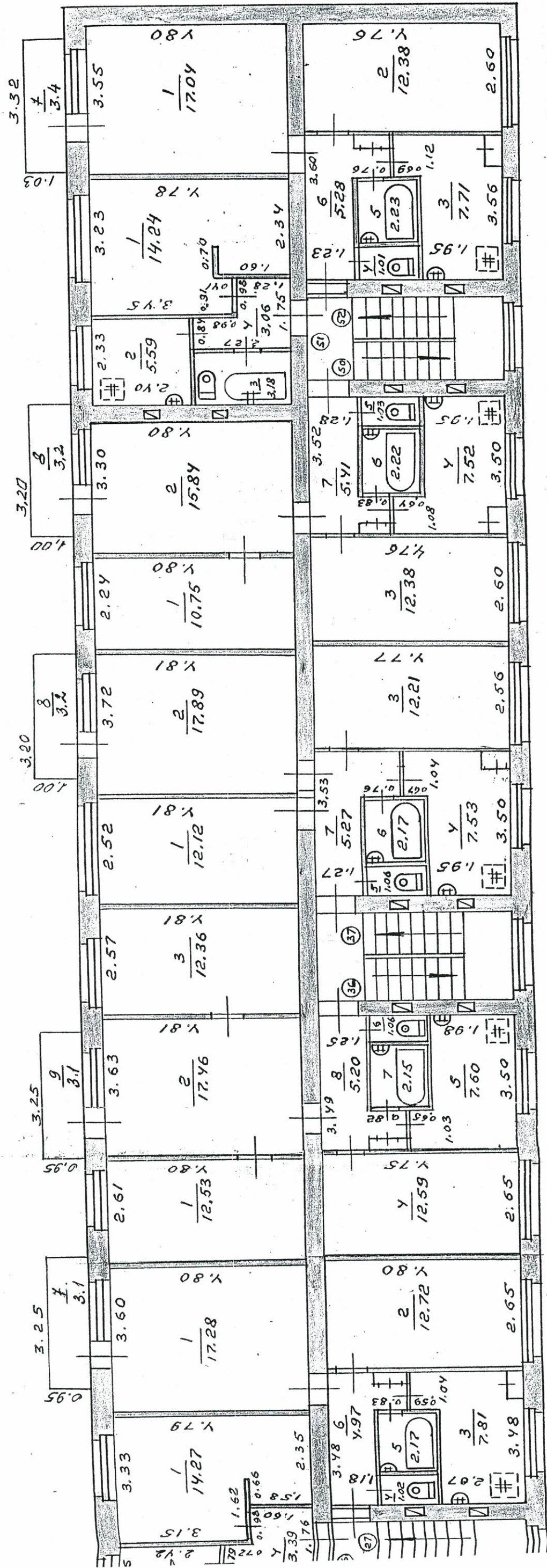
1



100

Verd. spils 10, 100 Nr. 12

19

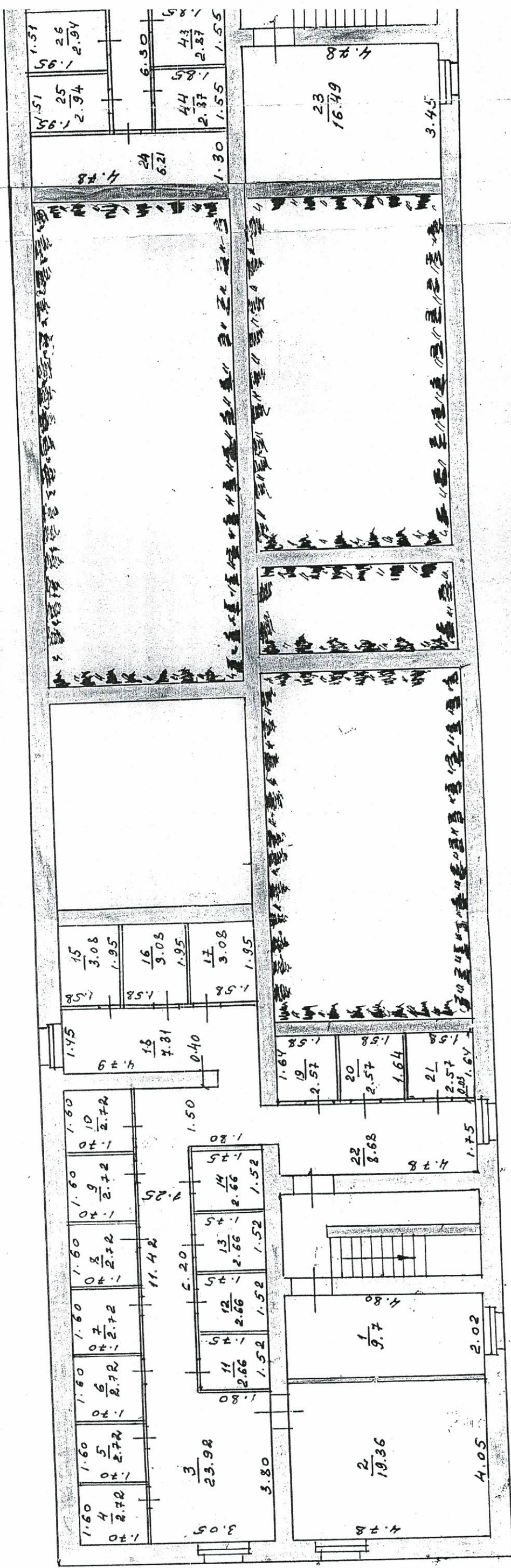
$$h = 2.57$$


Izpildītājs: Pārbaudītājs:

STĀVU PLĀNS

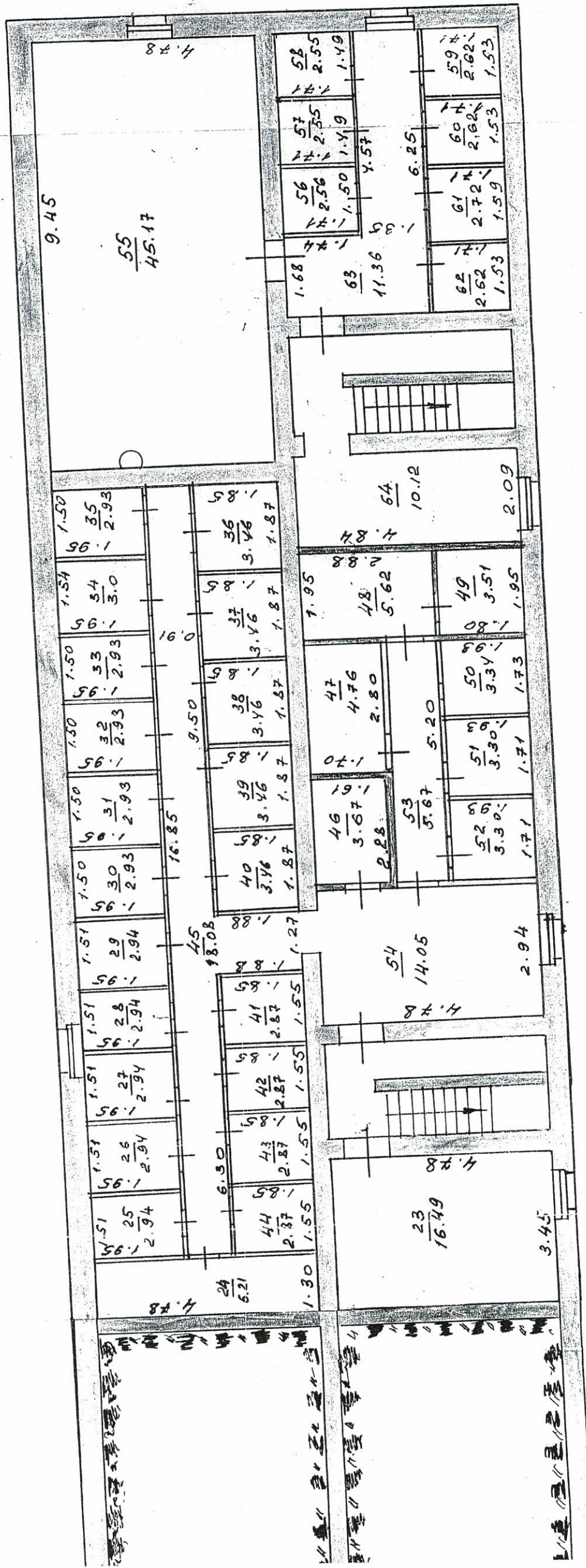
Daugavpils, kvartāls Nr. 174 *Ventspils*, ēka Nr. 12

Pagrabs



riks Nr. 12

h = 2.06



Izplūde: 11. 8. 94
Pārbauda: 15. 01. 98

523

АЕΛΟ ΝΟ

гор Даугавпилс

Кв 174

ул. Бенгеласа 1а

Начато: «__» ____ 196__ г.

Окончено: «__» ____ 196__ г.

На ____ листах

КАРТОЧКА НА ДОМОВЛАДЕНИЕ

Имя и фамилия владельца	Адрес домовладения	Группа (квартал)
С	Венгеровская	Грунт (фонд)
	улица	Город
	№ 12	Район
	№	Карточка составлена: 1974 г. 2. XII

I. Владельцы строений, находящихся на земельном участке

Имя и фамилия владельца строения	Вид права владения, (наименование, дата и № документа)
Мавийский, Александрович	Акты о праве в эк. отобр. от 21.05.1973.
Евдокимов, Алексей	решением эк. № 15 от 21.05.1973.
Резин	

II. Пользователи строений, находящихся на земельном участке

Имя и фамилия владельца строения	Вид права владения, (наименование, дата и № документа)
Михайлов, Алексей	Выписка из эк. Тем № 238
Михайлов, Алексей	от 14.06.1974 г.
Михайлов, Алексей	

III. Экспликация земельного участка (кв. м)

территория участка	Незастроенная площадь участка										Площадь всего участка
	двор		огород	сад	под на- саждеп.	прочая площадь	итого незастр. площади				
	замощен- ный	незамо- щенный									
2	3	4	5	6	7	8	9	10	11		
754	839	1147						1986	2740		

IV. Уборочная площадь (кв. м)

Территория улицы										Двор			Лестничная клетка		Копир
резкая часть		тротуары				Трам-вайная зона	замо-щен-ный	неза-мощен-ный	насаж-дения	камен-ная	дере-вянная				
		незамо-щечная	1 ка-тего-рия	1 ка-тего-рия	1 ка-тего-рия							1 ка-тего-рия	1 ка-тего-рия		
3	4	5	6	7	8	9	10	11	12	13	14	15	16		
									</						

Раматселтнес картите Карточка на основное строение

un izlotāju kategorija цев и пользователей	№ <u>1</u>	Grupa (kvartāls) Группа (квартал) Grunds (fonds) Грунт (фонд) Pilsēta Город Rajons Район
pēc plāna — по плану		
№ <u>1a</u>		№ <u>1974</u> g./r. « <u>2</u> » <u>XII</u>

I. Vispārīgās ziņas par celtni Общие сведения по строению

Дом-ский общедесертичельный тресел
он-мее

10. Vidēja dzīvokļu platība Средняя жил. площадь	30.71
11. Vid. dzīv. augstums Средняя высота жил. площади	2.56
12. I. stāva izlietošana Использование I этажа	железобетонные и металлические
13.	
14.	
15.	
16.	

II. Celtnes labietcības (uzgadīt ja, nē) Благоустройство строения (указать да, нет)

Kanalizācija	Vannu skaits ar krāsniņām — число ванн с колонками	Silumaapgāde Теплоснабжение	Gāze Газ	Telefons Телефон	Radio (transl.) Радио (трансляция)	Televīzija Телевизия	Apkure — Отопление					Lifti — Лифты	
							krāsni печное	centrālā цент- ральное	katolēnā капона- ферное	siluma- vadu теплоснаб- жение	Ventilācija Вентиляция	pasāzietni жирские	preču грузо-
3													
4	malas дрова												
5	gāzes газо-												
6	net												
7													
8													
9													
10													
11													
12													
13													
14													
15													
16													
17													
18	52												

nes pamatdaļas, atsevišķo daļu un piebūvju laukumi un tīrītu aprēķināšana
исчисление площадей и объемов основной и отдельных частей строения и пристроек

Laukums площадь	Laukuma aprēķinu formula pēc apzīmēto izmēriem Формула для подсчета площади по наружному обмеру	Laukums (kv. m) Площадь (кв. м)	Augstums Высота	Tilpums (kub. m) Объем (куб. м)
2				
3				
4				
5				
6				
7				
8				
9				
10				
11				
12				
13				
14				
15				
16				
17				
18				

IV. Celtnes tehnika
Izstrādājums raksturo celtniecības tehniku un tās attīstību. Raksturo celtniecības tehniku un tās attīstību.

№ р/сч. карт.	Конструктивные элементы	Техническое состояние элементов	Испытания	Коэффициент	Вертикальные нагрузки	Оценки	Нормы	Средние значения	Средние значения
1	Фундамент	хорошо							
2	Стены и перегородки	хорошо							
3	Перекрытия	хорошо							
4	Кровля	хорошо							
5	Полы	хорошо							
6	Двери	хорошо							
7	Окна	хорошо							
8	Внутренние сантехнические устройства	хорошо							
9	Прочие работы	хорошо							
10	Итого								

100% uz 100 pēc formulas % iznosa, piedevētais k 100 po formule
 polietošāns % (aile 9) $\times 100\%$ iznosa (rp. 9) $\times 100$
 patināts svārs (aile 7) iudējais ves (rp. 7) = 10

Atsevišķi piegūļošās pamatlādas jāceno pēc veidlapas 2-a) Atsevišķo priekšmetu cenām jānorāda, kādā mērvienībā ir noteikta šīs daļas cena. Atsevišķo priekšmetu cenām jānorāda, kādā mērvienībā ir noteikta šīs daļas cena. Atsevišķo priekšmetu cenām jānorāda, kādā mērvienībā ir noteikta šīs daļas cena.

izvēlās vērtības aprēķins
 оения и его отдельных частей и пристроек

[illegible]

2, 4, 11, 742

Don't mess her?

небаве

VI. Ceġnes atsevišķo daļu (pagraba, pūspagraba, mezonīna, jumta stāva) tehniskais apraksts
Техническая характеристика отдельных частей строения (подвала, полуподвала, мезонин мансарды)

[illegible]

VII. Cēltnes pabeigumu tehniskais apraksts

[illegible]

1974 г./г. « 2 » сентября

1975 24 24

197— 5 28 24892

Technik-inventarizator
Техник-инвентаризатор

Kontrolieris
Контролер

Priglasenie
brojs
o tehniceskoy

Centralization
125 saian. airvalde
Kokoso pannaipu registra

VIII. Atzīvē par tekoso pabeigšanu registrācijā
Отметка о внесении текущих изменений

47. Komunitāts saim. pārvalde
es par ķekoso nātāni